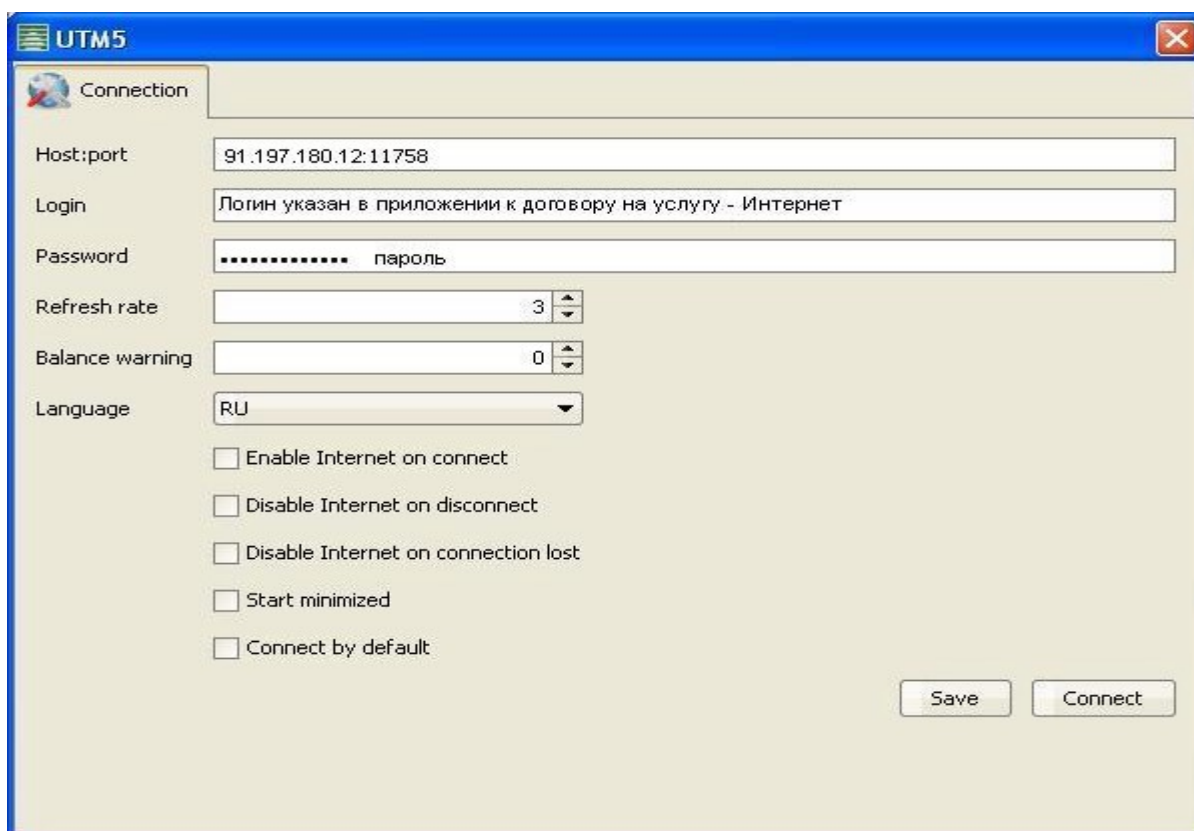


Инструкция по использованию “UTM-Tray”

1. Скачайте бесплатно с сервера www.java.com и установите - Java. Прямая ссылка - <http://www.java.com/ru/download/manual.jsp>
2. Скачайте с нашего сервера UTM Tray. Ссылка - ftp://customer:7390399@ftp.ctscom.ru/customer/ctsutm_try_for_users.rar
3. Распакуйте архив с UTM Tray в отдельную папку. Допустим - C:/UTM Tray
4. Запустите файл - utm5_tray.jar (C:/UTM Tray/utm5_tray.jar)
5. Далее введите настройки согласно изображению ниже.



Нажимаем - **Сохранить**.

6. Нажимаем - **Подключиться**.

7. В UTM Tray Вы можете - просматривать свой баланс, просматривать подключенные услуги, формировать отчеты, отправлять сообщения ООО "ЦТС", сменить пароль для доступа в личный кабинет и UTM Tray и многое другое.

Пароль на личный кабинет одновременно является паролем для доступа в UTMTray.

8. При закрытии UTM_Tray через крест в окне – утилита не закрывается, а сворачивается в трей:



UTM5

Основное | Отчеты | Услуги | Сообщения | Подключение

ID: 40

Логин: i_cts

ФИО: ООО "Цифровая Телефонная Связь"

Основной лиц. счет: 41

Баланс основного счета: 0.51

Кредит основного счета: 0.0

Ставка НДС: 0.18

Тип блокировки: Нет

Создан: 30.01.10 8:05

Интернет: Включен Изменить

Смена пароля

ID аккаунта	Баланс	Кредит
41	0,51	0,00
42	-0,51	5,00

UTM5

Основное | **Отчеты** | Услуги | Сообщения | Подключение

Промежуток времени: 08.02.2010 00:00 | Тип отчета: Платежи

Текущий день: 09.02.2010 00:00 | Сформировать

Фильтр

Фактически...	Сумма	Сумма в вал...	Дата введе...	Комментарий	Метод плат...	Валюта
---------------	-------	----------------	---------------	-------------	---------------	--------

UTM5

Основное | Отчеты | Услуги | Сообщения | Подключение

Показать

ID услуги	Название ус...	Тип услуги	Включена в ...	Расч. период	Периодичес...	Discounted in...
31	Выделенны...	Передача IP...	Доступ в ИН...	Mon Feb 01 ...	0,00	0,00
29	Локальный ...	Телефония	ТЕЛЕФОНИЯ...	Mon Feb 01 ...	0,00	0,00

Подробнее...

UTM5

Основное | Отчеты | Услуги | Сообщения | Подключение

Промежуток времени: 08.02.2010 00:00

Текущий день: 09.02.2010 00:00

Сформировать

Фильтр

Сообщение	Отправлено	Тема	Получено

Новое сообщение

Тема:

Сообщение:

Send

UTM5

Основное | Отчеты | Услуги | Сообщения | Подключение

Сервер:порт 91.197.180.12:11758

Логин i_

Пароль

Время обновления 3

Предупреждение при балансе 0

Язык RU

- Включать Интернет при подключении
- Отключать Интернет при закрытии
- Отключать Интернет при потере связи
- Сворачивать в трей при запуске
- Подключаться при запуске

Сохранить Подключиться